

Les apprenants du PEI s'efforcent d'être :

CHERCHEURS / INVESTIGATEURS Ils développeront leur curiosité tout en développant des capacités d'investigation et de recherche. Ils feront preuve d'autonomie dans leur apprentissage et ils cultiveront le plaisir d'apprendre.

INFORMÉS Ils développeront et utiliseront une compréhension conceptuelle, en explorant la connaissance dans un ensemble de disciplines. Ils se pencheront sur des questions et des idées qui ont de l'importance à l'échelle locale et mondiale.

PENSEURS / SENSÉS Ils utiliseront leurs capacités de réflexion critique et créative, afin d'analyser des problèmes complexes et d'entreprendre des actions responsables. Ils prendront des décisions réfléchies et éthiques de leur propre initiative.

COMMUNICATEURS / COMMUNICATIFS Ils s'exprimeront avec assurance et créativité dans plus d'une langue ou d'un langage et en utilisant une variété de modes de communication. Ils collaboreront efficacement et volontairement avec les autres.

INTÈGRES Ils adhéreront à des principes d'intégrité et d'honnêteté, et posséderont un sens profond de l'équité, de la justice et du respect de la dignité et des droits de chacun, partout dans le monde. Ils seront responsables de leurs actes et de leurs conséquences.

AUDACIEUX Ils aborderont les incertitudes avec discernement et détermination. Ils travailleront de façon autonome et coopérative pour explorer de nouvelles idées et des stratégies innovantes. Ils seront ingénieux et ils sauront s'adapter aux défis et aux changements.

ÉQUILIBRÉS Ils comprendront l'importance d'un bon équilibre intellectuel, physique et affectif dans l'atteinte de leur bien-être personnel et de celui des autres.

RÉFLÉCHIS Ils aborderont de manière réfléchie le monde qui les entoure, ainsi que leurs propres idées et expériences. Ils seront capables d'évaluer et de comprendre leurs points forts et leurs limites afin d'appuyer leur apprentissage et leur développement personnel.

OUVERTS D'ESPRIT Ils porteront un regard critique sur leurs propres cultures et expériences personnelles, ainsi que sur les valeurs et traditions d'autrui. Ils rechercheront et évalueront un éventail de points de vue et seront disposés à en tirer des enrichissements.

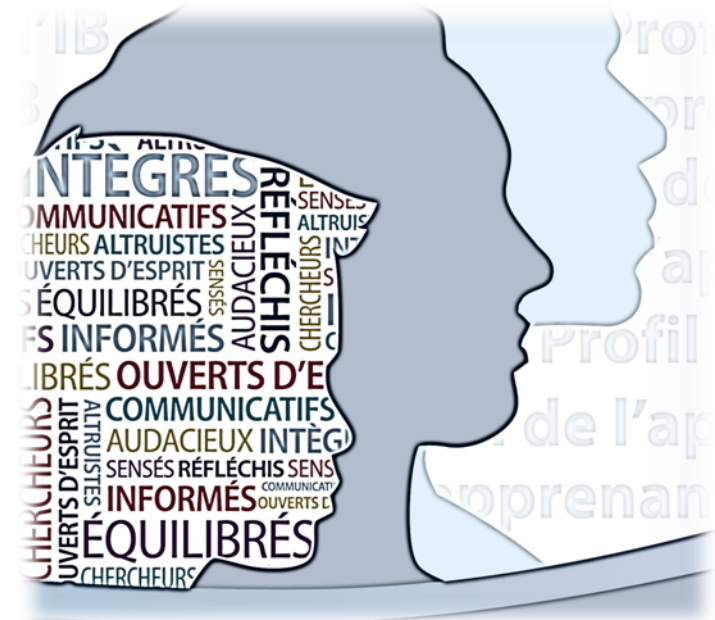
ALTRUISTES Ils feront preuve d'empathie, de compassion et de respect. Ils accorderont une grande importance à l'entraide et ils œuvreront concrètement à l'amélioration de l'existence d'autrui et du monde qui les entoure.

École La Voie

Programme d'éducation intermédiaire de l'IB

P.E.I.

2018-2019



Mon carnet d'implication sociale 1^{ère} secondaire

Nom de l'élève _____

Groupe : _____

LES RÈGLES DU SERVICE COMMUNAUTAIRE

Le service devrait :

1. être **accompli** à chacune des années du PEI;
2. être un geste **gratuit** effectué avec dévouement;
3. contribuer au mieux-être de la société ou des personnes à qui il est destiné;
4. **répondre à des besoins** qui ne seraient pas comblés autrement, ce qui signifie que le service ne doit pas remplacer un travail normalement rémunéré ou remplacer des services déjà comblés par la communauté;
5. viser à ce que l'implication se déroule **à l'extérieur de l'horaire des cours**, ce qui n'exclut pas des engagements à l'intérieur de la classe dans le cadre des activités de l'école;
6. **être agréable** à accomplir par l'élève et doit respecter ses intérêts individuels;
7. être aménagé de manière à favoriser une **gradation de l'engagement** au cours du PEI;
8. s'accomplir dans un **rayon toujours plus large** (famille, école, quartier, région) au cours du PEI;
9. **favoriser** le développement du profil de l'apprenant.

LE PARCOURS DU SERVICE COMMUNAUTAIRE

- En 1^{re} et 2^e année du PEI, le service se fait généralement à l'école.
- En 3^e et 4^e année du PEI, le service peut se faire dans des organismes extérieurs ou à l'école.
- En 5^e année du PEI, l'élève devra créer lui-même le contexte dans lequel il accomplira son implication sociale.

Adaptation par l'École La Voie du document intitulé : Mon carnet d'implication sociale, de Suzanne Gagné, de l'école secondaire de Jeanne-Mance de Drummondville (septembre 2011)

EXIGENCES POUR LE PEI

- Réaliser environ 10 heures de service communautaire à l'école ou à l'extérieur, réparties selon les besoins du projet.

- Respecter les règles de l'établissement.
- Faire un compte-rendu des activités en cours de réalisation ainsi qu'une réflexion au bilan de fin d'année sur le développement du profil et les contextes mondiaux.

QUELQUES EXEMPLES DE SERVICES RECONNUS

- Participer à l'organisation de la semaine du français.
- S'impliquer dans des activités liées à la sauvegarde de l'environnement.
- Participer aux soirées de parents ou aux portes ouvertes.
- Aider un enseignant à décorer sa classe ou l'école.
- Aider la bibliothécaire dans divers projets.
- Participer à une activité de promotion de l'école au niveau des élèves du primaire.

QUELQUES EXEMPLES DE SERVICES NON-RECONNUS

- Participer aux activités de financement pour soi-même ou ses propres activités.
- Participer normalement aux activités parascolaires de l'école.

LES CONTEXTES MONDIAUX

Les **contextes mondiaux** sont une particularité du Programme d'éducation intermédiaire.

Les contextes mondiaux sont différentes fenêtres sur le monde, différents points de vue à considérer lors d'une prise de décision. Ils sont des sphères représentant différents domaines de ce que l'on retrouve dans notre monde.

Les voici :

Équité et développement

Identités et relations

Orientation dans l'espace et dans le temps

Expression personnelle et culturelle

Innovation scientifique et technique

Mondialisation et durabilité